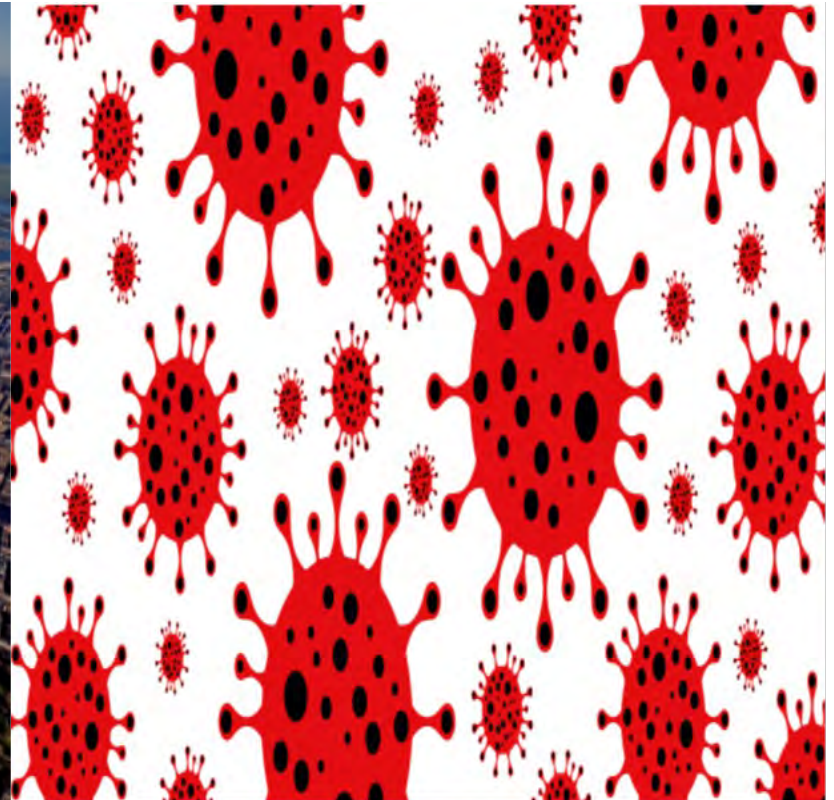


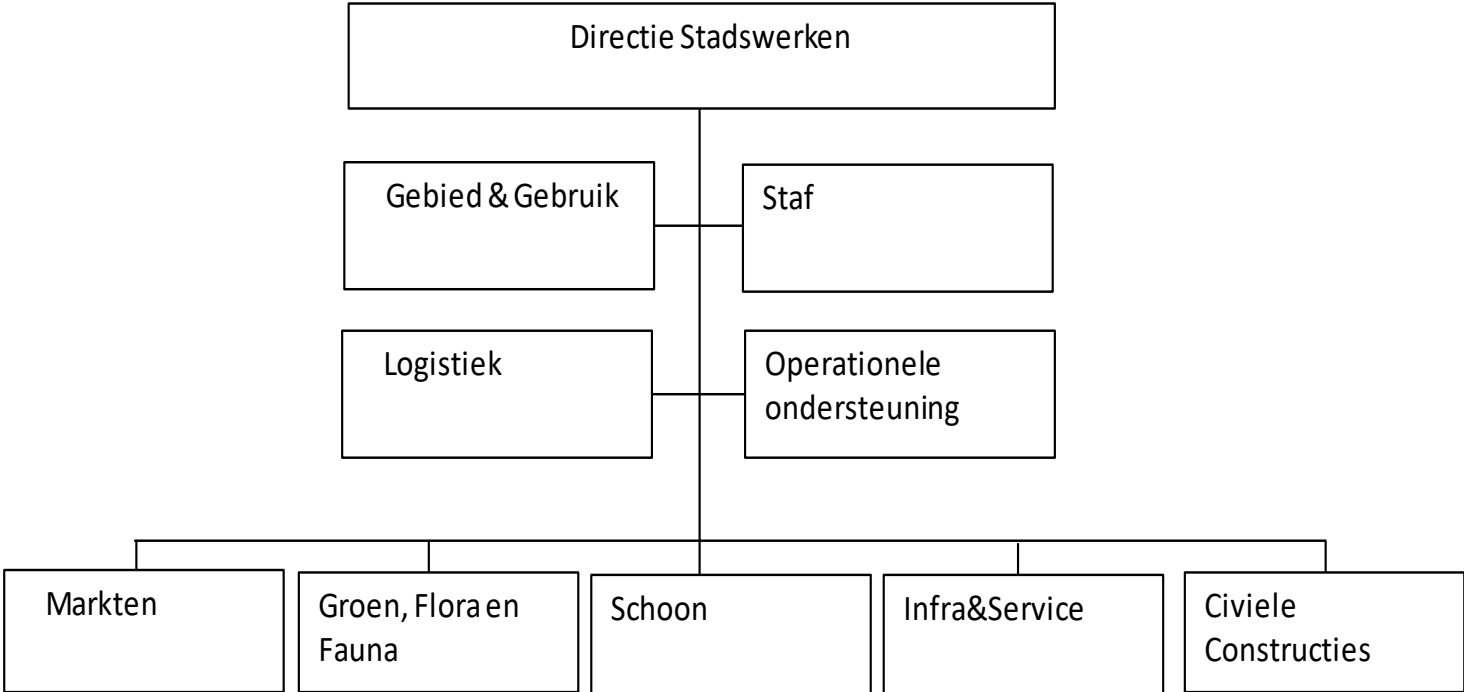


Amsterdam Coronavirus VS Zwervvuil



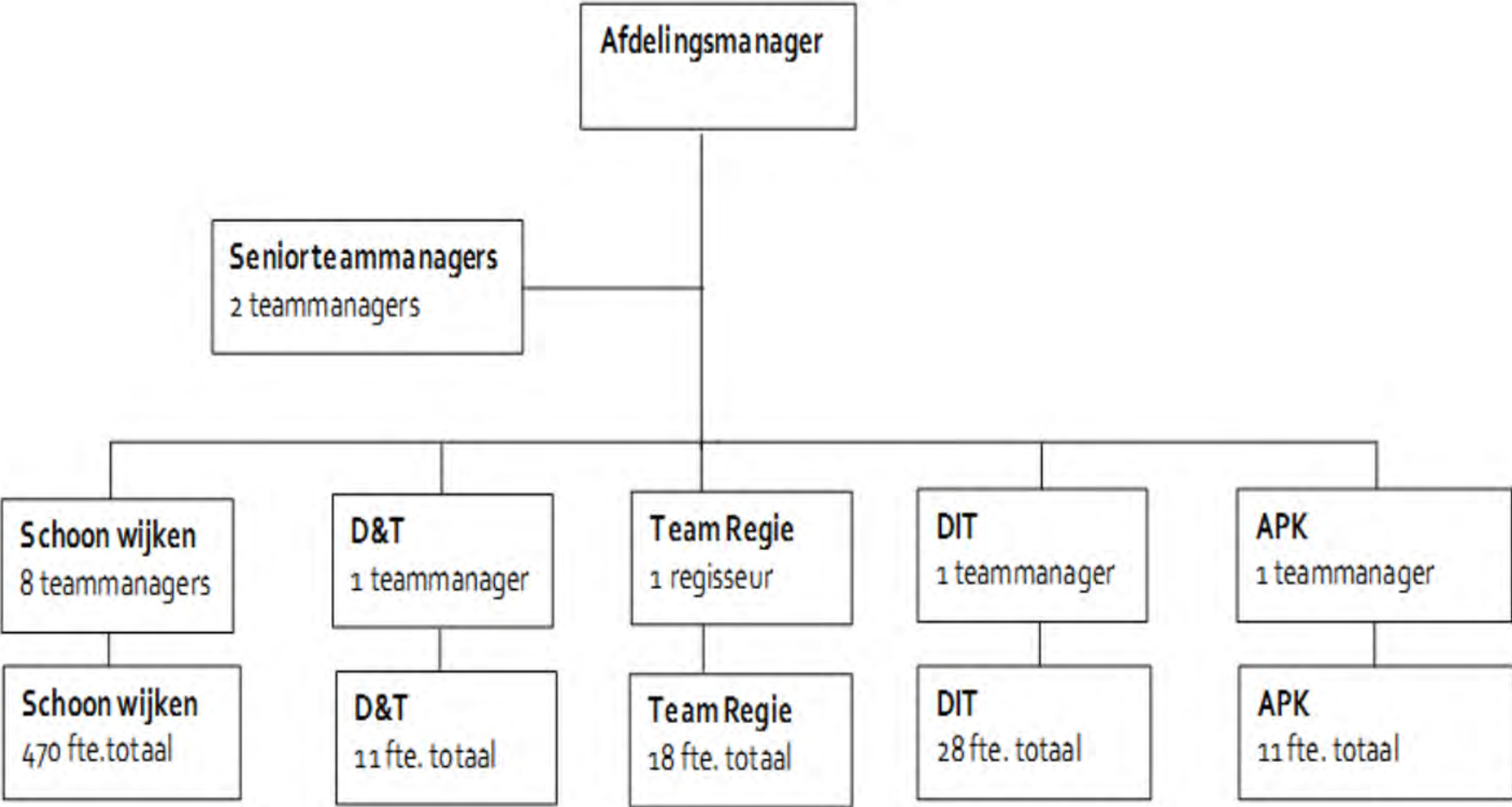


Directie Stadswerken



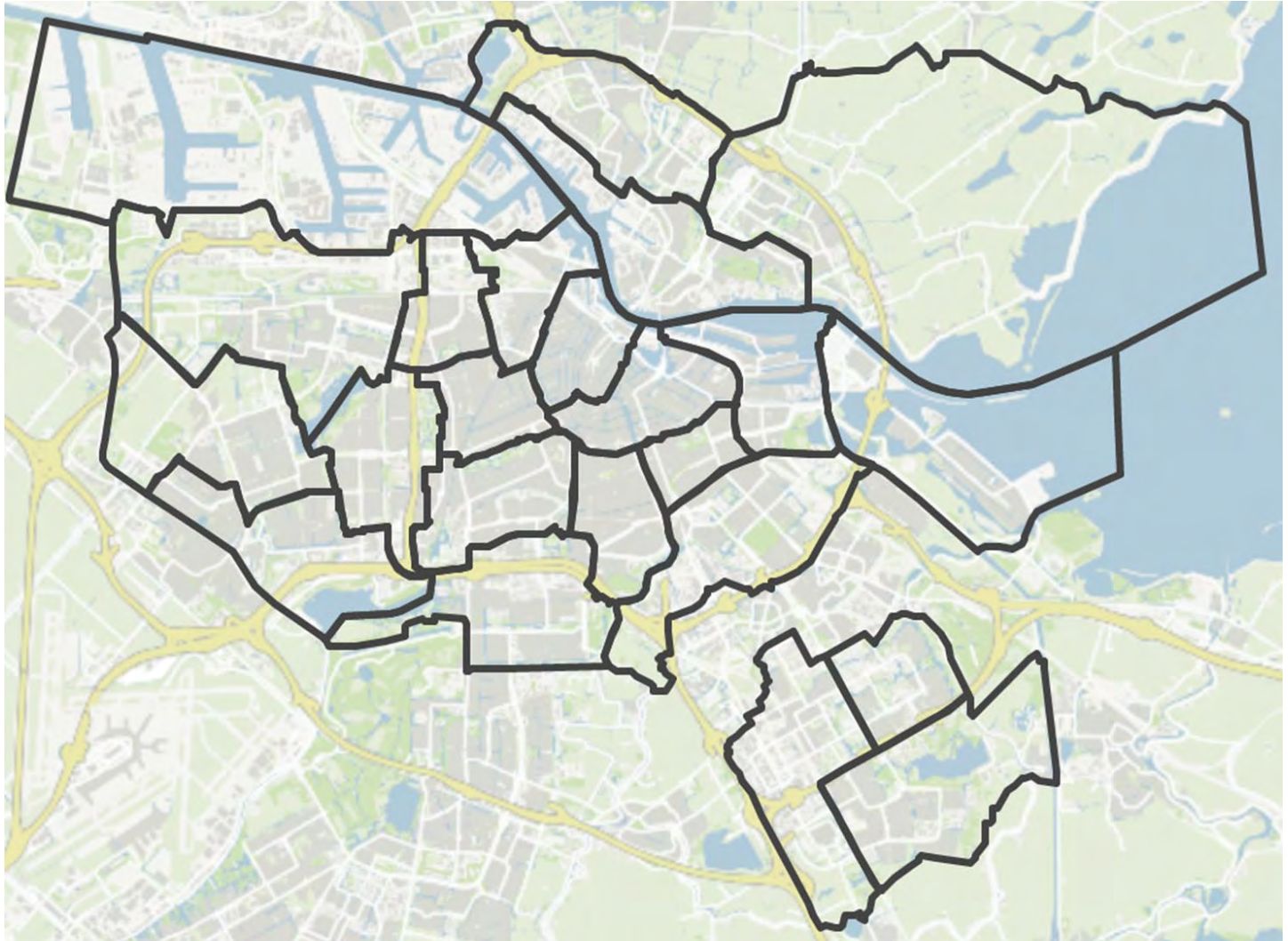


De afdeling Schoon





Gebieden Amsterdam





Wat valt ons op?

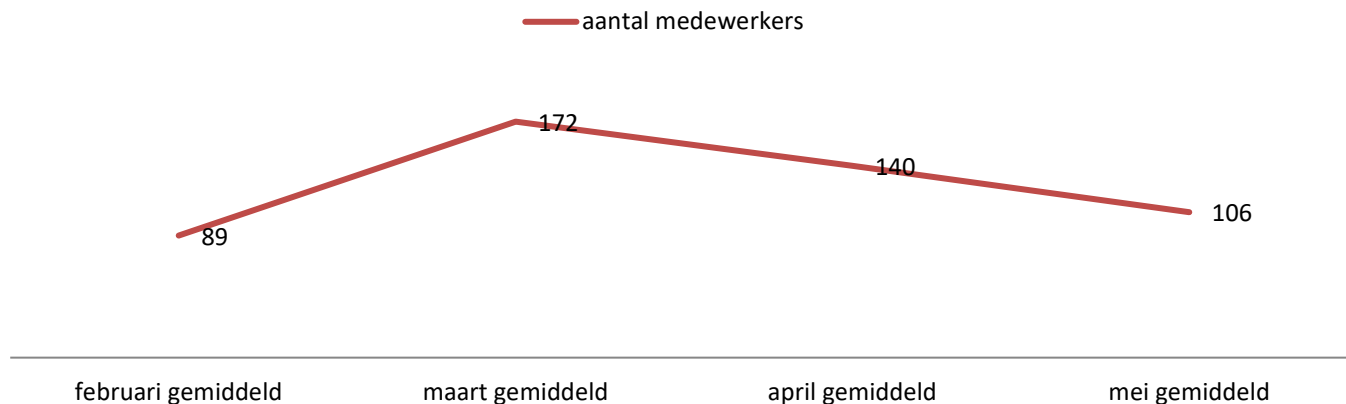
- Grofvuil en bijplaatsingen
- Volle stadsparken en recreatiegebieden
- Centrum van de stad minder druk
- Minder handhaving op afval
- Stijging verzuim
- Lagere kwaliteitscijfers t.o.v. vorig jaar
- Stijging SIA meldingen
- Berichtgeving media over afval en volle stadsparken



Verzuim

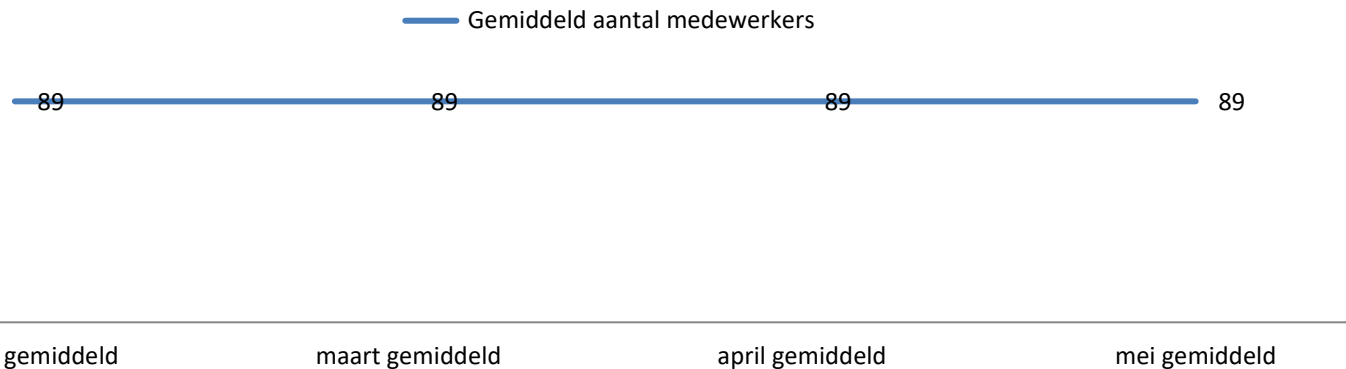
Verzuim 2020

Verzuimcijfers inclusief milde klachten en medewerkers die onder de risicogroep vallen



Verzuim 2019

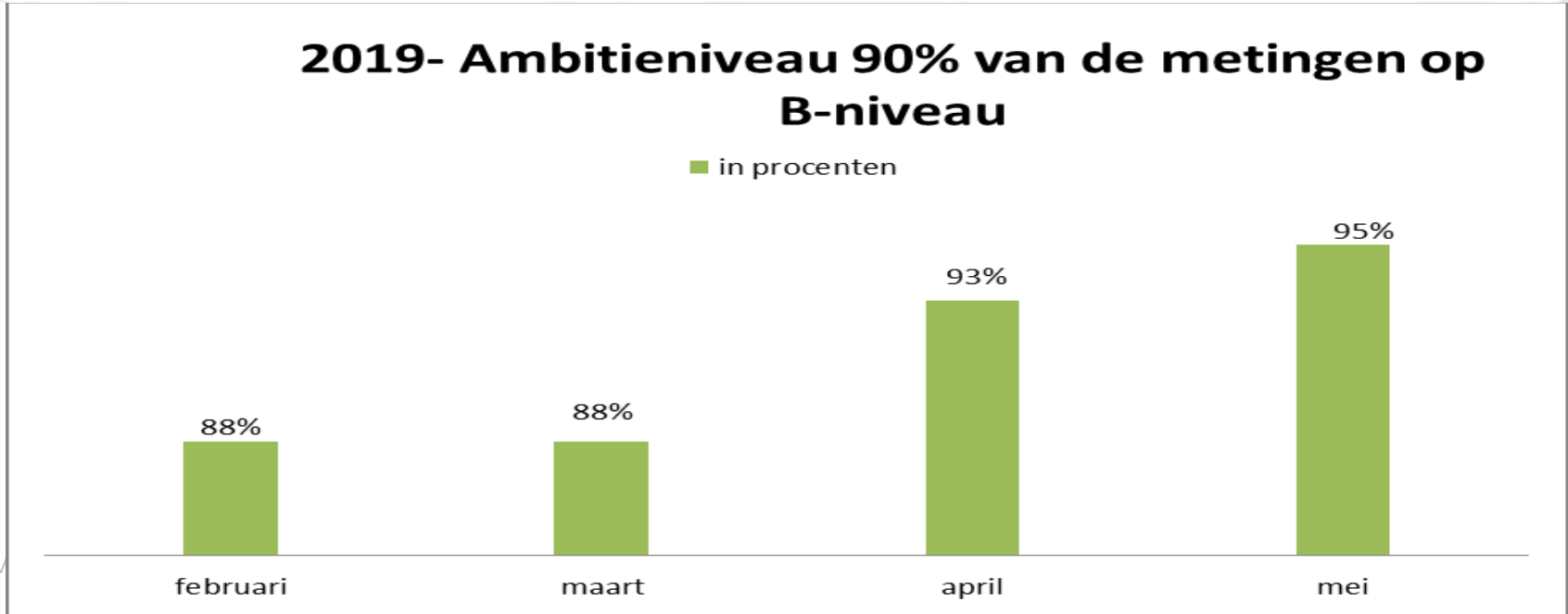
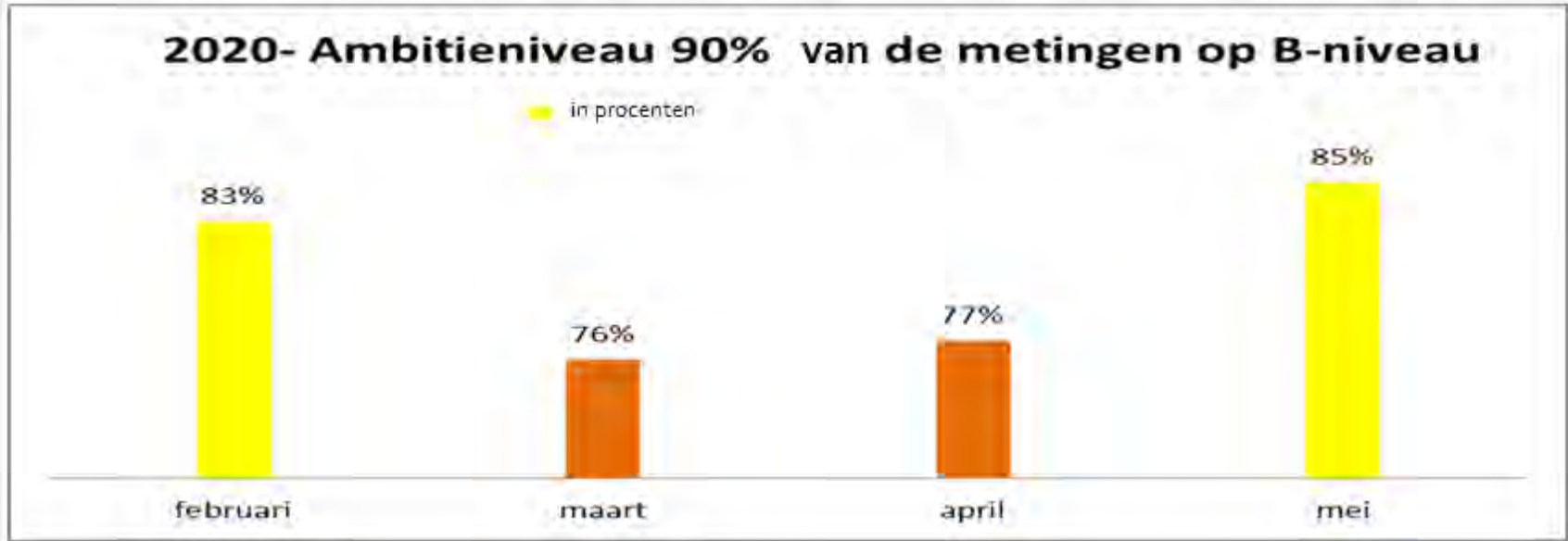
Verzuimcijfers lang en kort verzuim gemiddeld





Kwaliteitscijfers openbare ruimte 2019-2020

Zwerfvuil grof

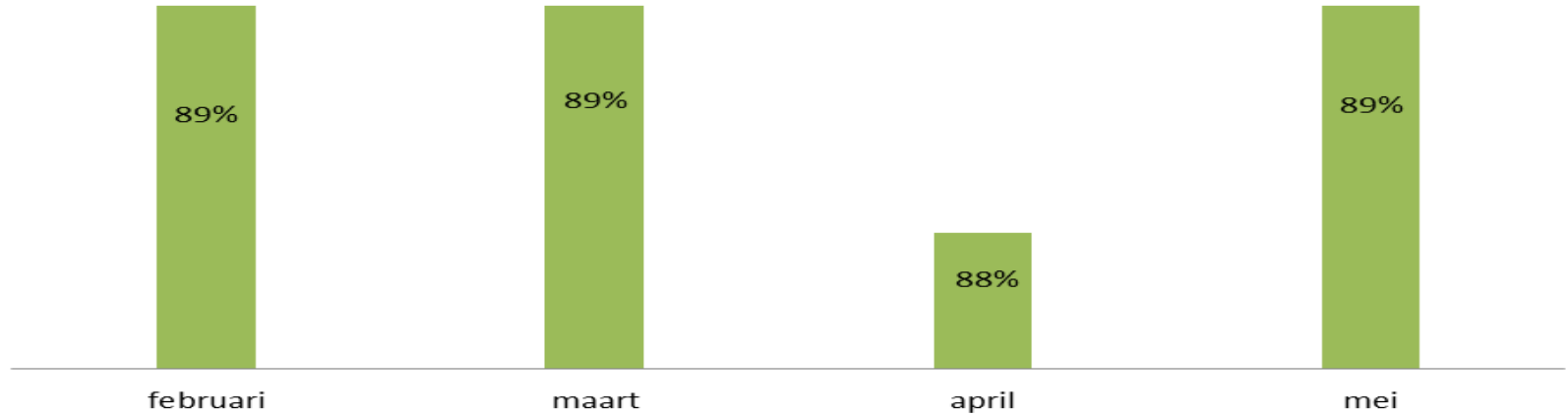




Vullingsgraad afvalbakken

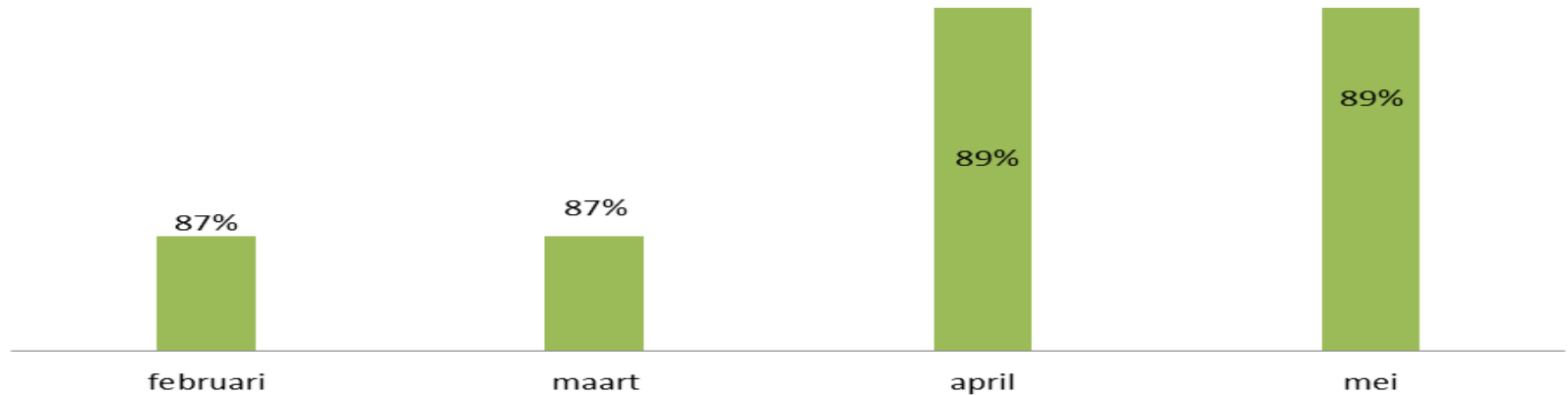
2020- Ambitieniveau 90% van de metingen op B-niveau

■ in procenten



2019- Ambitieniveau 90% van de metingen op B-niveau

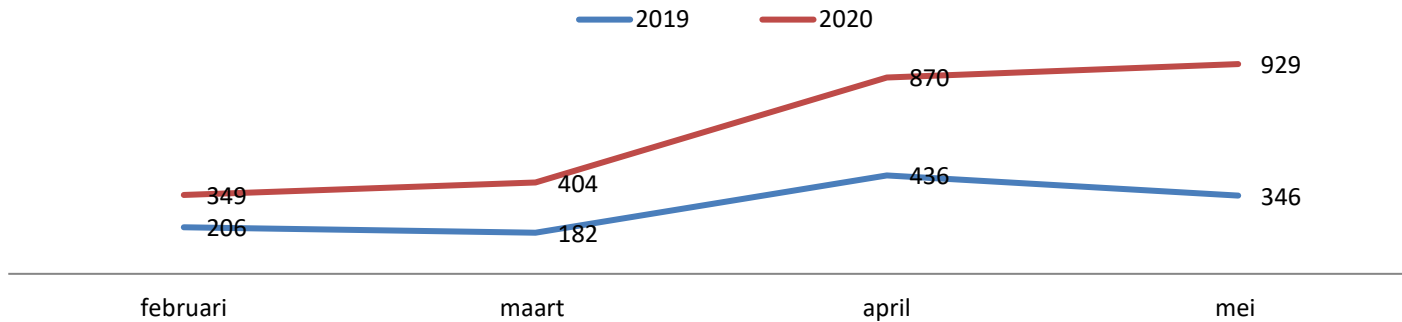
■ in procenten



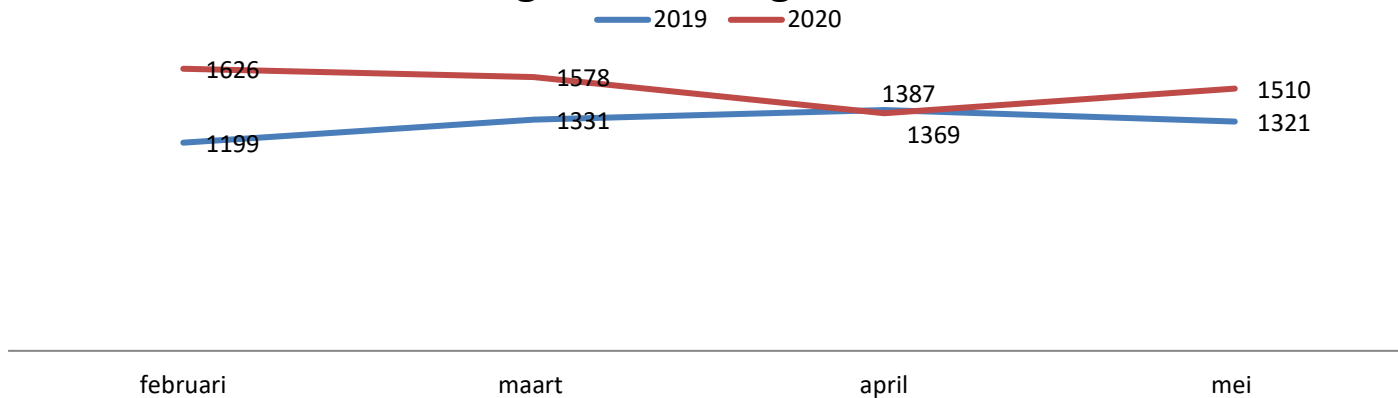


SIA meldingen (Signalen informatievoorziening Amsterdam)

Aantal meldingen over volle prullenbakken



Aantal meldingen over veeg/zwerfvuil





Berichtgeving media



Het Parool



Veel afval naast de bakken op de Amstelkade, een maand geleden. BEELD PIEN VAN ENGEN

Het Parool



Ook bij het Sloterstrand was het te druk volgens handhaving. BEELD HET PAROOL

✘ Hoe gaan we hier als gemeente mee om?



- Continue aandacht voor veiligheid medewerkers (interne communicatie)
- Uitwerking van 1.5 meter werken
- Extra inzet bij het verwijderen van zwerfvuil en het legen van afvalbakken
- Personeel andere afdelingen vrijwillig inzetten bij Schoon
- Personeel verplaatsen van centrum naar de buitengebieden
- Opdracht alle medewerkers op straat om naast volle containers ook grofvuil te melden
- Zomercampagne

Zomercampagne in de parken



- Locaties: in 18 parken en stadstranden
- Extra afvalbakken in parken
- Spandoeken
- Stickers op afvalbakken
- Inzet activatieteams
- Aandacht op sociale media

❌❌❌ Zomercampagne in de parken





Amsterdam – Aanpak bijplaatsingen

Aanpak bijplaatsingen

- Aanpak bijplaatsingen Aanpak op verkeerd aangeboden afval
- Samenwerking Stadswerken (schoon), Afval & Grondstoffen
Thor (handhaving) en de gebieden
- Methodiek en werkwijze - Focus op probleem,- en aandachtlocaties
- Dagelijkste controle en schoon achterlaten
- Inzet van instrumenten en interventies
- Publiekscampagne en participatietrajecten
- Locaties en inzet worden gemonitord

De presentatie omvat de periode: week 12 tot en met week 22.
De plaatjes en gegevens zijn indicatief.

Peter Kooij 25-06-2020
Afval & Grondstoffen

1



Amsterdam – Aanpak bijplaatsingen

Periode met bijzonderheden

- Een forse toename (31%) van grof-afval (weken met 50% tot 70%). Versterkt door de vrije dagen (lang weekenden in die periode) met het mooie weer
- Toename glas (27%), rest (10%), plastic (15%) en een forse toename karton
- De inzamelvoorzieningen rest en papier worden deels 'gemedend'.
Inschatting is dat de klep als onhygiënisch/ besmettingsbron wordt ervaren
- Bedrijfsafval is in een paar weken voor een belangrijk deel fors afgenomen
- Ziekteverzuim/ afwezigheid liep op, maar bleef al snel stabiel (18%)
- Door de noodverordening viel de inzet van handhaving op afval al snel weg

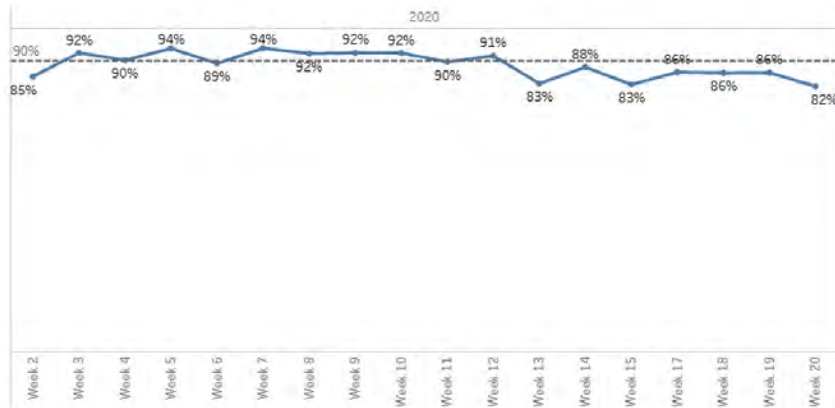
2



Amsterdam – Aanpak bijplaatsingen

Schoonheidsgraad – afwijking v.d norm

Percentage op Crow B-niveau



3

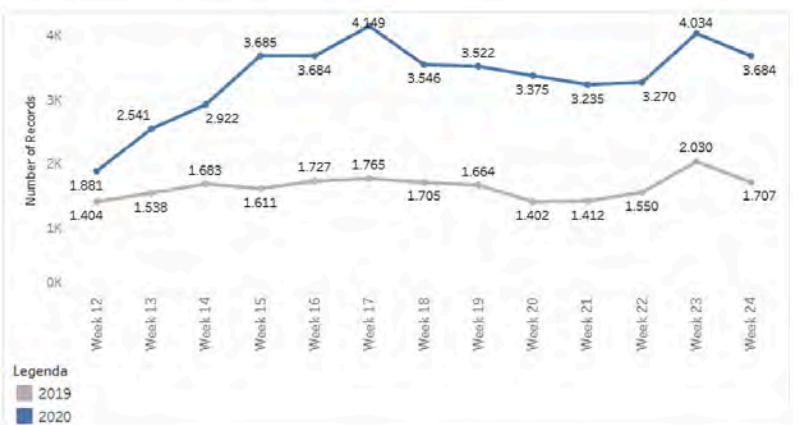


Amsterdam – Aanpak bijplaatsingen

Meldingen

Forse toename ten opzichte van 2019

2019 : 21.198
2020 : 43.528



4



Amsterdam – Aanpak bijplaatsingen

Extra inzet

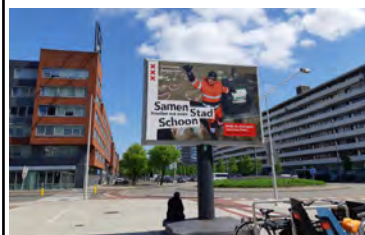
- Dagelijks MT-inzameling op ziekteverzuim, beeld op straat en inzet van voertuigen en personeel af te stemmen
- De inzet van een (externe) aannemer om in bepaalde gebieden grof te gaan rijden vanwege enorme aanbod (5 tot 7 voertuigen, nu nog 2)
- Verschuiving van de voertuigen van bedrijfsafval naar de gebieden om bijplaatsingen en meldingen huisvuil te rijden
- Advertentie: Houdt grof vuil binnen en stel uw bezoek aan het afvalpunt uit
- Stedelijke campagne: “Samen houden we de stad schoon”
- Green graffiti op 320 locaties “Zet geen afval op de plaat”.

5



Amsterdam – Aanpak bijplaatsingen

Voorbeelden

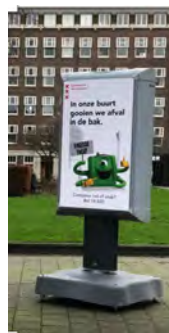


6



Amsterdam – Aanpak bijplaatsingen

Voorbeelden



Gemeente Amsterdam



Maak klein
Make small

Gooi in de papierbak
Dispose of in the papercontainer



7



Amsterdam – Aanpak bijplaatsingen

De komende periode

- Rijden we intensief meldingen en huisvuil op de route in gebieden
- Schouwen we dagelijks circa 1.000 locaties op o.a. schoonheidsgraad
- Starten we met buurtgerichte campagnes met afvalregels
- Neemt de inzet van handhaving op afval weer toe

Uitdagingen op dit moment:

- Containers zijn niet vol. Maar de “klep” wordt niet gebruikt met bijplaatsingen tot gevolg
- Het vinden van een geschikte inzamelwijze voor karton
- Dat grofvuil alleen op de juiste dag en plaats wordt aangeboden

8



Amsterdam – Aanpak bijplaatsingen

Schouwen

9



Amsterdam – Aanpak bijplaatsingen

Schouwen



10



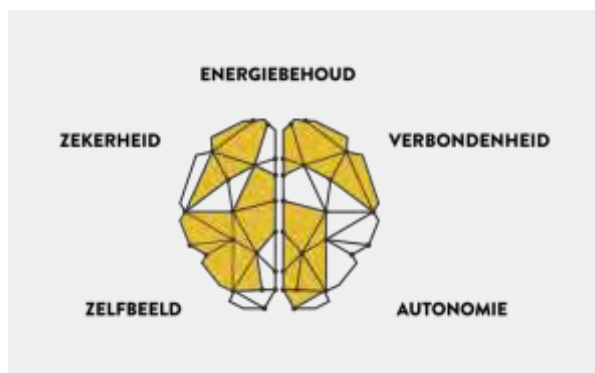
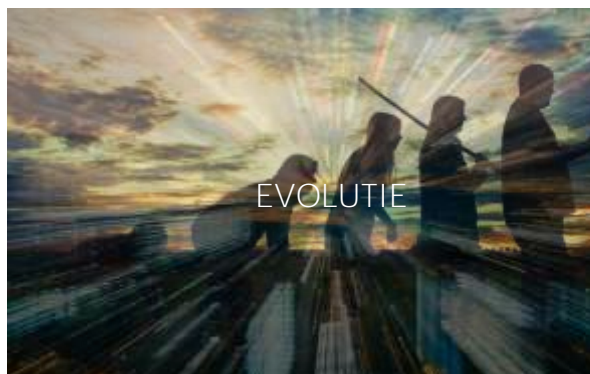
VERANDERENDE PROBLEMATIEK

- Meer bijplaatsingen
- Meer textiel
- Ander zwerfafval
- Op andere plekken
- Meer grofvuil
- Lange rijen milieustraat



D&B





WAT BETEKENT DIT VOOR ZWERFAFVAL IN CORONATIJD?



- Meer recreatie
- Meer mensen
- Meer afval
- Sneller een slechte sociale norm

D&B

HOE VERVULT MEN?



- Passief vs actief vervuilen
- Passieve vervuiling in recreatiegebieden

D&B

MAAR OOK ..



- Intentioneel vs niet intentioneel

D&B



DE BASIS OP ORDE



- Is het doelgedrag concreet?
- Kan het gewenste doelgedrag uitgevoerd worden?

D&B

MAKKELIJK MAKEN



- Worden prullenbakken vaak genoeg geleegd?
- Vallen de prullenbakken voldoende op?

D&B

AANTREKKELIJKER MAKEN



- Schone uitstraling
- Ongewenst gedrag moeilijker maken

D&B

WAT ALS DIT NIET LUKT?



- Gemeenten doen hun best
- Maar de basis is niet altijd op orde

D&B

WEERSTAND



- Boze burgers
- "We mogen niks meer."
- "De gemeente moet dit maar beter regelen."

D&B

25-6-2020

WEERSTAND ERKENNEN



- Erken weerstand
- Geef uitleg

D&B

SYMPATHIE



- Geef 'anonieme' gemeente een gezicht
- Laat zien dat er hard gewerkt wordt
- Communiceer vanuit hardwerkende vuilnisman

D&B

25-6-2020

MAKKELIJK MAKEN



- Doelgedrag makkelijk maken
- Commitment
- Wederkerigheid

D&B

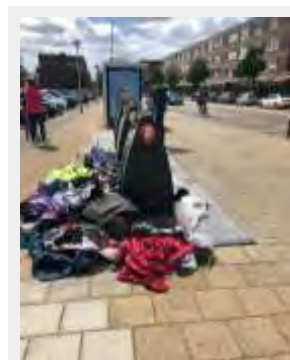
25-6-2020

HERINNERINGEN



- Passieve vervuiling
- Prompts

D&B



VOLLE CONTAINERS

- Goede intenties
- Geef uitleg
- Bied een handelingsperspectief

HANDELINGSPERSPECTIEF



D&B

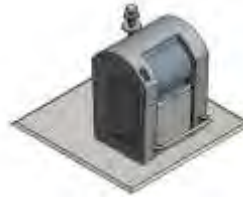
CONTAINERKLEP = CORONARISICO?



- SOCIAL SANITIZER
- Bang om aan te raken
- Desinfectie op locatie
- Wederkerigheid

D&B

CONTAINER-PEDAAL



- Voorwaarde: zekerheid dat klep aanraken **een weerstand** is?
- Onderzoek: ga de wijk in!

TAKE-AWAY TIPS

- Kies een **concreet doelgedrag**
- Breng de **basis op orde**
- Wek **sympathie** op
- **Neem je doelgroep mee** in de uitdaging
- Draag **gezamenlijke verantwoordelijkheid** uit

D&B

MEER GEDRAGSVERANDERING?



Bespreek jouw vraagstuk in een gratis online gedragspreekuur
Schrijf je in op gedragsverandering.nl/spreekuur/



Volg de inspiratiesessie bedrijfsafval scheiden
Schrijf je in op gedragsveranderaar.nl/inspiratiesessie-bedrijfsafval/

sabine@dbgedrag.nl
luuk@dbgedrag.nl

D&B
dbgedrag.nl

NEDERLANDSCHOON IN CORONATIJD

NIEUWE SAMENWERKINGEN

**PLASTIC
SOUP** FOUNDATION



BIJ HET
RESTAFVAL



NIEUW PICTOGRAM

IN DE
AFVALBAK

